

Menstruační kalíšek

Už jste někdy slyšela o menstruačním kalíšku? Není třeba se ostýchat. Tato nenápadná pomůcka vám může usnadnit vaše dny. Menstruační kalíšek je hygienická pomůcka určena pro mnohonásobné použití během menstruace. Kalíšek se zavádí dovnitř do pochvy, kde se do něj shromažďuje menstruační krev.

Jednorázová investice, šetrný k životnímu prostředí, vhodný při cestování.

VÝBĚR

Butik intimity nabízí menstruační kalíšky FUN CUP německé značky FUN FACTORY vyrobené ze 100% lékařského silikonu. Každá žena je jiná, proto neexistuje pevně dané pravidlo pro výběr velikosti, pouze obecná doporučení.

VELIKOST A

Menší kalíšek pro lehčí dny. Vhodný pro začátečnice, ženy pod 30 let.

VELIKOST B

Větší kalíšek pro silnější dny. Doporučuje se ženám nad 30 let nebo ženám, které již rodily.

EXLORE KIT

Kombinace většího a menšího kalíšku.

APLIKACE

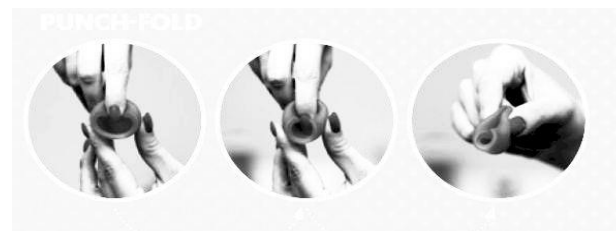
Před zavedením kalíšku si omyjte ruce, pro snazší zavedení kalíšek navlhčete nebo použijte lubrikační gel na vodní bázi. Nejlepší poloha pro zavedení kalíšku je v podřepu či v sedu na toaletě.

Kalíšek můžete zavádět dvěma způsoby. Prvním je složení do pomyslného písmene C – kalíšek uchopte palcem a ukazovákem, přeložte okraj kalíšku na půlku a poté opět na půlku, složený kalíšek vložte co nejhlouběji do pochvy.



Druhý způsob je složení kalíšku připomínající tvar mušle.

Kalíšek uchopte mezi palec a ukazovák jedné ruky a ukazovákem druhé ruky stlačte okraj kalíšku směrem dolů (do středu kalíšku). Složený kalíšek vložte co nejhlouběji do pochvy.



Kalíšek se v pochvě rozevře a zakryje děložní čípek. Pro vytvoření podtlaku s kalíškem pootočte, zatímco budete zatahovat svaly nebo okolo kalíšku obkružte prstem.

Pro kontrolu, zda je kalíšek správně zavedený, zkuste jemně povytáhnout kalíšek za stopku směrem ven. Pokud vznikl podtlak a kalíšek není možné jednoduše vytáhnout, je zaveden správně. Správně zavedený kalíšek se nosí příjemně a bez bolesti.

Pro vyjmutí kalíšku je nutné odstranit podtlak. Stáhněte svaly pánevního dna, poté stiskněte kalíšek dvěma prsty a vyjměte nebo vložte pouze jeden prst a zrušte podtlak manuálně – tlakem prstu proti stěně kalíšku. Vytáhněte kalíšek, který budete držet směrem nahoru. Vyprázdněte.

POUŽITÍ

Podle síly menstruace můžete kalíšek používat až 12 hodin v kuse. Pokud potřebujete kalíšek vyprázdnit mimo domov, stačí vylít obsah a otřít kapesníčkem či toaletním papírem. Pokud máte k dispozici umyvadlo, doporučujeme kalíšek před opětovným zavedením omýt.

OŠETŘENÍ

Každý měsíc před prvním použitím se doporučuje kalíšek vyvařit na 5 minut ve vroucí vodě. Při vyjmutí během menstruace kalíšek omyjte vodou a zkontrolujte, zda jsou otvory pod horním okrajem kalíšku průchozí. Po menstruaci kalíšek důkladněji vyčistěte, nejlépe pomocí měkkého kartáčku a jemného intimního mýdla. Součástí balení je hygienické pouzdro, ve kterém je vhodné kalíšek uchovávat.